



## Julia Weideli, Oekostar Textil, Ziegelbrücke

Jenny Industrie 2 - Turbinenweg 2 - 8866 Ziegelbrücke

Tel 055 617 33 03  
Fax 055 617 33 04

Online-Shop: [www.stoff-fabrikladen.ch](http://www.stoff-fabrikladen.ch)  
E-Mail: [fabrikladen-ziegelbruecke@bluewin.ch](mailto:fabrikladen-ziegelbruecke@bluewin.ch)

## Easybag

### Material:

#### Softshell-Easybag:

<b>Art. 6029 Softshell bedruckt</b>	0.50 Meter
→ Farbe: Kringel 58 marine	
<b>Art. 1090 BW-Cretonne</b>	0.50 Meter
→ Farbe: 960 mint	
<b>Art. 6120 BW-Kordel 9 mm</b>	4.00 Meter
→ Farbe: 01 weiss	

#### Lederimitat-Easybag:

<b>Art. 6024 Printlederimitat 70 cm breit</b>	0.70 Meter
→ Farbe: leo 03/04	
<b>Art. 1090 BW-Cretonne</b>	0.50 Meter
→ Farbe: 970 pink	
<b>Art. 6117.06 Seil Nautic 6mm</b>	4.00 Meter
→ Farbe: 99 schwarz	

## Anleitung

### Zuschneiden:

**Schnitt inklusive Nahtzugabe 1 cm,  
wenn nicht anders erwähnt**

- Schnittteil 1 (Vorder- und Rückenteil) 2 x
- Schnittteil 1 (Innenbeutel) 2 x
- Schnittteil 2 (Aussentasche) 1 x

### Vorbereitung:

Mit 1 cm Nahtzugabe nähen, im Schnitt bereits eingerechnet. Stichlänge 2.5 cm bei festen Stoffen oder Stichlänge 3 cm bei Kunstleder etc.

### Nähablauf:

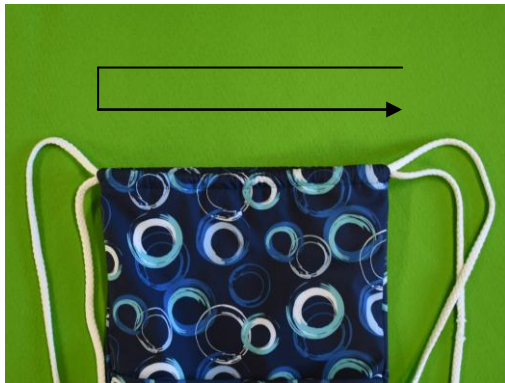
1. Saum der Aussentasche abnähen: Oberkante 1 cm je zweimal nach innen falten, bügeln und knappkantig absteppen.
2. Aussentasche auf vorderes Aussenteil nähen: Links und rechts mit 0.5 cm Nahtzugabe absteppen. Optional eine senkrechte Naht nähen um zwei Fächer zu erhalten.
3. Innenbeutel und Aussenbeutel je an den Seiten und am Boden rechts auf rechts zusammennähen. Öffnungen an Aussenbeutel links und rechts gemäss Schnitt offen lassen. Beim Innenbeutel 10 cm zum wenden offen lassen.
4. Um den Boden beim Innenbeutel zu erhalten, werden die beiden Ecken 3 cm nach innen gemessen abgesteppt. Ecken auf 1 cm zurückschneiden.
5. Aussenbeutel und Innenbeutel rechts auf rechts an der oberen Kante zusammennähen.
6. Arbeit wenden, so dass die schöne Seite des Aussenbeutels aussen ist.



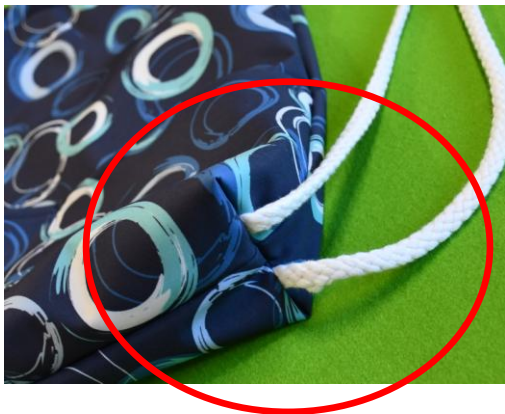
7. Oberkante 3 cm nach innen bügeln und knappkantig an Innenkante absteppen.



8. Kordel mit grosser Sicherheitsnadel einfädeln. An Vorderseite einfädeln, rundherum, und auf der gleichen Seite an der Rückseite rauskommen. Andere Seite wiederholen.



9. Projekt wenden. Jeweils die Ecken des Aussenbeutels durch die 8 cm breite Öffnung des Innenbeutels ziehen. Um den Boden zu erhalten, werden an beiden Ecken 3 cm nach innen gemessen, Kordeln von aussen miteinfassen, und gut absteppen.



10. Ist die Kordel sauber eingefasst? – Dann die Ecken 1 cm neben der Naht zurückschneiden.  
11. Innenbeutels entweder von Hand oder knappkantig mit der Nähmaschine schliessen.  
12. Viele Spass mit dem neuen Easy-Bag.





**Julia Weideli, Oekostar Textil, Ziegelbrücke**

Jenny Industrie 2 - Turbinenweg 2 - 8866 Ziegelbrücke

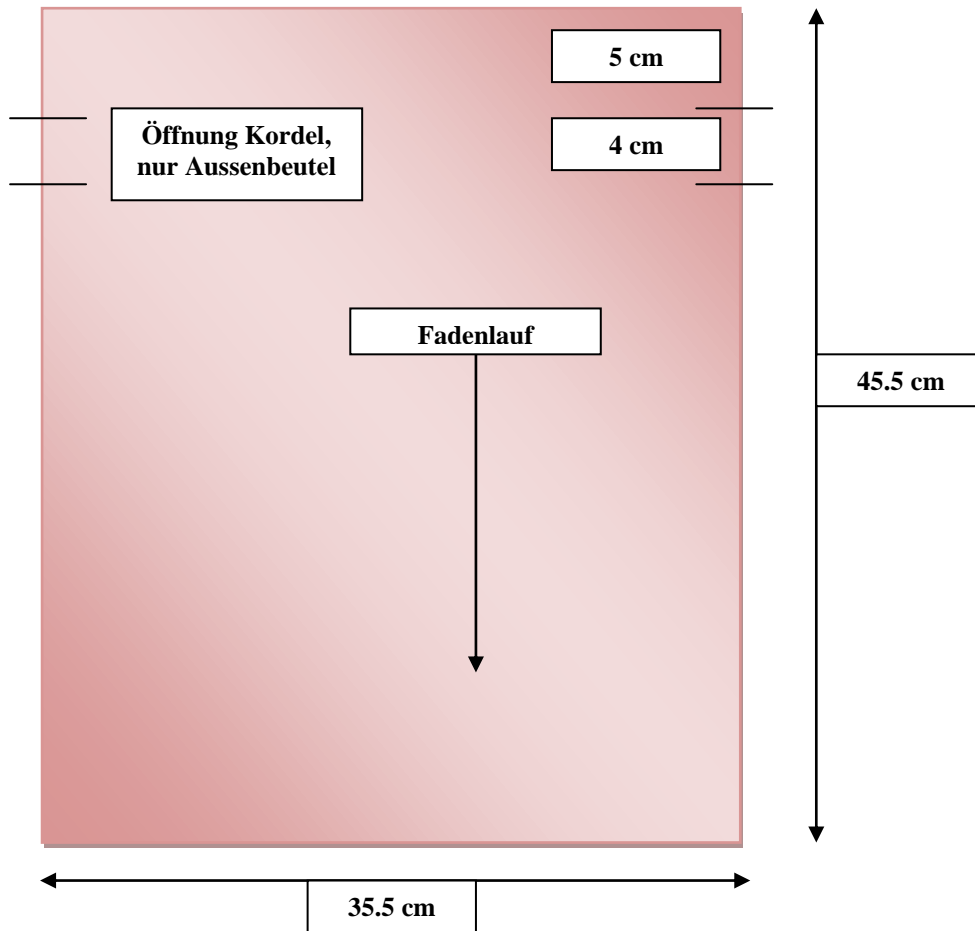
Tel 055 617 33 03

Fax 055 617 33 04

Online-Shop: [www.stoff-fabrikladen.ch](http://www.stoff-fabrikladen.ch)

E-Mail: [fabrikladen-ziegelbruecke@bluewin.ch](mailto:fabrikladen-ziegelbruecke@bluewin.ch)

### Schnittteil 1



### Schnittteil 2

