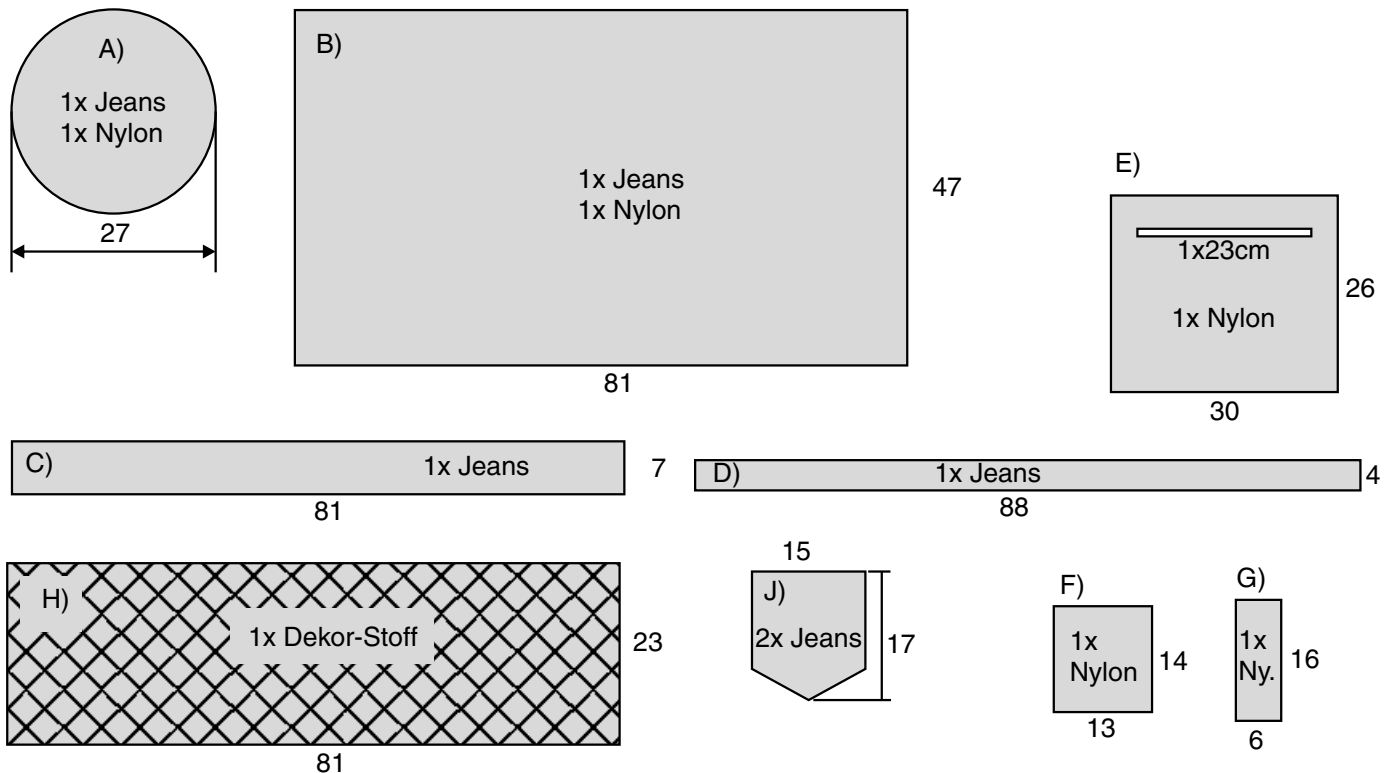


Tasche LISA (einfaches Modell)

Durchmesser x Höhe 25x 45cm


Materialliste

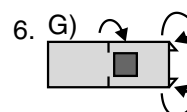
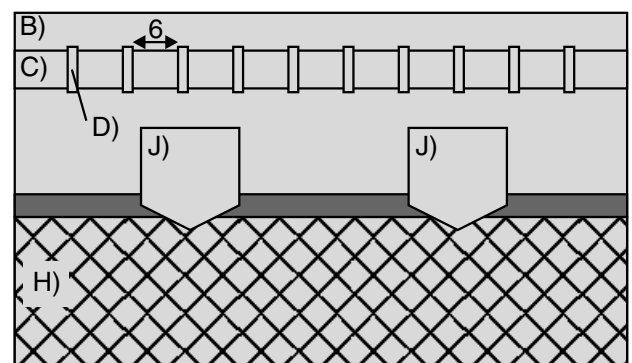
• Jeans-Stoff	140cm breit	0,50m	
• Deko-Stoff	140cm breit	0,25m	(nach Wunsch)
• Rucksacknylon	150cm breit	0,50m	
• Reissverschluss + 1 Schlitten		0,25m	
• PB-Band/Rucksackgurt	3cm breit	3,30m	
• Klettband	3cm breit	0,03m	



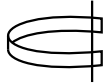
Nahtzugabe von 1cm ist berücksichtigt.

Anleitung:

1. Beutel-Aussenseite aus Jeans (B) mit Dekor-Stoff (H), Band und Tasche (J) verzieren.
2. Gurtschlaufen vorbereiten: 11x 8cm schneiden und steppen:  Gurt und 10 Gurtschlaufen auf B) aufnähen
3. Die 2 Seiten von B) miteinander zusammennähen
4. Reissverschluss auf Innentasche (E) nähen
5. Beutel der Nateltasche (F) vorbereiten: 2 untere Ecken abnähen und Oberkante versäumen, Klett (Flausch) aufnähen.
6. Verschluss-Lasche für Nateltasche (G) vorbereiten: Klett (Haken) aufnähen dann beide Längsseiten 1cm nach innen falten, Teil in der Höhe halbieren und rundum bei 1mm steppen.



7. Reissverschlusstasche, Beutel und Lasche der Nateltasche auf (B) aus Rucksacknylon aufnähen
8. Längsseiten von (B) zusammennähen
9. freie Gurtschlaufe in der Länge halbieren und auf (B) aus Jeans an der Unterkante neben der Längsnaht annähen



10. Boden (A) aus Jeans mit Unterkante von (B) aus Jeans rundherum zusammennähen. Dasselbe mit (A) und (B) aus Rucksacknylon.
11. die beiden Oberkanten von (B) - rechte Seiten gegeneinander - bis auf 10cm zusammennähen. Innenbeutel durch diese Öffnung umstülpen und die offene Stelle bei 2mm Randabstand steppen.
12. Gurtband einfädeln, Enden zusammennähen und an der Tasche annähen

